

# Montagezubehör

## PSB/MSB/HSB/HSB+/HTSB/EKL/EMK/BPL



### Isolierungsdurchführungen

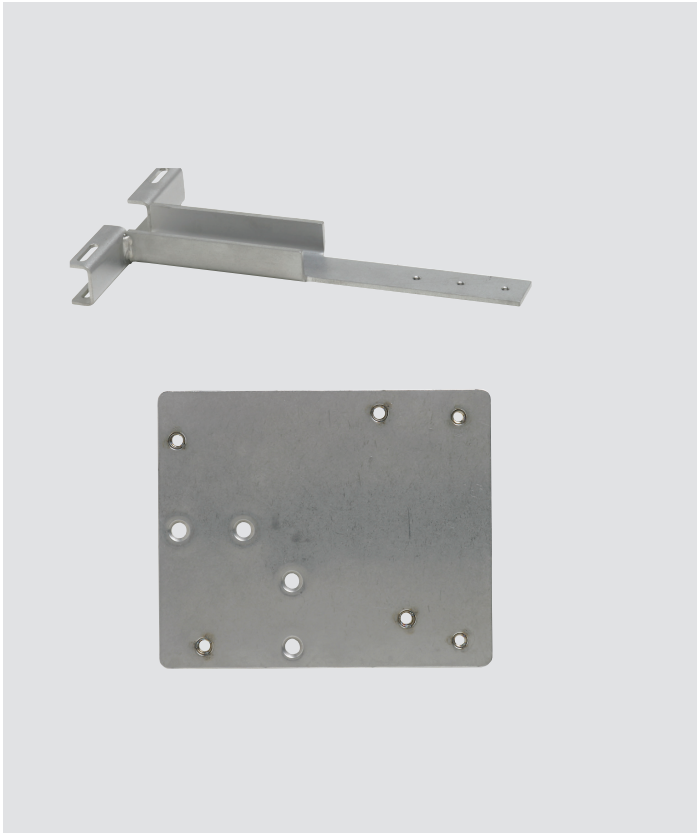
Bezeichnung	Beschreibung	VPE	Bestellnummer
PSB/Netzkabel	D= 7-12 mm (3 x 1.5 mm <sup>2</sup> ; 3 x 2.5 mm <sup>2</sup> )	Stück	05-0020-0472
MSB/HSB		Stück	05-0020-0091
HSB+/HTSB/ BPL-AL	Kunststoffverschraubung	Stück	05-0020-0524
HSB+/HTSB	Metallverschraubung	Stück	05-0020-0516
Pt100 Ex	M25	Stück	05-0020-0261
EKL/ Pt100 M	1fach (mediensicher)	Stück	05-0020-0262
EKL/ Pt100 M	2fach (mediensicher)	Stück	05-0020-0343

Durch den Einsatz einer Isolierungsdurchführung wird vermieden, dass die Heizleitung vom Blechmantel der Wärmedämmung an der Durchführung beschädigt wird. Die Platte ist aus Edelstahl (1.4301).

### Warnschilder

Bezeichnung	Beschreibung	VPE	Bestellnummer
Kennzeichnungsschild*	"Elektrisch beheizt"	Stück	05-2144-0046
	"Electrically heated"	Stück	05-2144-0047
	"Traçage électrique"	Stück	05-2144-0703
	"Электрооборев"	Stück	05-2144-0860

\*weitere Sprachen auf Anfrage



### Montageplatten und Befestigungswinkel

Zum Befestigen der Anschlussgehäuse an Rohrleitungen oder Behältern. Für jeden Montagewinkel ist eine der Gehäusegröße entsprechende Montageplatte erforderlich.

Bezeichnung	Beschreibung	VPE	Bestellnummer
Aus V2A Stahl (1.4301)	Montagewinkel MWG/MWU 270, Edelstahl V2A	Stück	05-0091-0051
	Montageplatte V2A 110 für Polyestergehäuse mit Maße 110x75x55 mm	Stück	05-0091-0010
	Montageplatte V2A 122 für Polyestergehäuse mit Maße 122x120x90 mm	Stück	05-0091-0011
	Montageplatte V2A 220 für Polyestergehäuse mit Maße 220x120x90 mm	Stück	05-0091-0012
	Montageplatte V2A 160 für Polyestergehäuse mit Maße 160x160x90 mm	Stück	05-0091-0013
	Montageplatte V2A 260 für Polyestergehäuse mit Maße 260x160x90 mm	Stück	05-0091-0014
	Montageplatte V2A 360 für Polyestergehäuse mit Maße 360x160x90 mm	Stück	05-0091-0015
	Montageplatte V2A 255 für Polyestergehäuse mit Maße 255x250x90 mm	Stück	05-0091-0016
	Montageplatte V2A 400 für Polyestergehäuse mit Maße 400x250x90 mm	Stück	05-0091-0017
	Montageplatte V2A für DTW/DTB	Stück	05-0091-0221

Bezeichnung	Beschreibung	VPE	Bestellnummer
Aus verzinktem Stahl	Montagewinkel, gedreht, Montageabstand 200 mm	Stück	05-0105-0162
	Montagewinkel, U-Form, Montageabstand 200 mm	Stück	05-0105-0163
	Montageplatte für Polyestergehäuse, Maße 110x75x55 mm	Stück	05-0005-0014
	Montageplatte für Polyestergehäuse, Maße 122x120x90 mm	Stück	05-0005-0015
	Montageplatte für Polyestergehäuse, Maße 220x120x90 mm	Stück	05-0005-0016
	Montageplatte für Polyestergehäuse, Maße 160x160x90 mm	Stück	05-0005-0017
	Montageplatte für Polyestergehäuse, Maße 260x160x90 mm	Stück	05-0005-0018
	Montageplatte für DTW/DTB	Stück	05-0091-0222

Montageplatten für Aluminium- oder Edelstahlgehäuse auf Anfrage.

## Anschlussleitungen

Bezeichnung	Beschreibung	VPE	Bestellnummer
Anschlussleitungen wärmebeständig	3 x 1,5 mm <sup>2</sup> , Querschnitt D <sub>A</sub> 8,5 mm (Qualität HO5SS-F, Außenmantel EWKF, -50 °C bis +180 °C)*	Meter	02-4034-0008
	3 x 2,5 mm <sup>2</sup> , Querschnitt D <sub>A</sub> 9,8 mm (Qualität HO5SS-F, Außenmantel EWKF, -50 °C bis +180 °C)	Meter	02-4034-0027

\*nicht zur Verwendung mit PLEXO TCS

## Crimp-Zubehör

Bezeichnung	Beschreibung	VPE	Bestellnummer
Crimp-Set EKL	Crimpzange im Koffer und Crimpeinsatz 1,5 bis 10 mm <sup>2</sup> , 16 bis 25 mm <sup>2</sup>	Stück	03-5545-0002
	Stoßverbinder Reinnickel, 1,5 bis 2,5 mm <sup>2</sup> ; 100 Stück	Karton	03-7035-0010

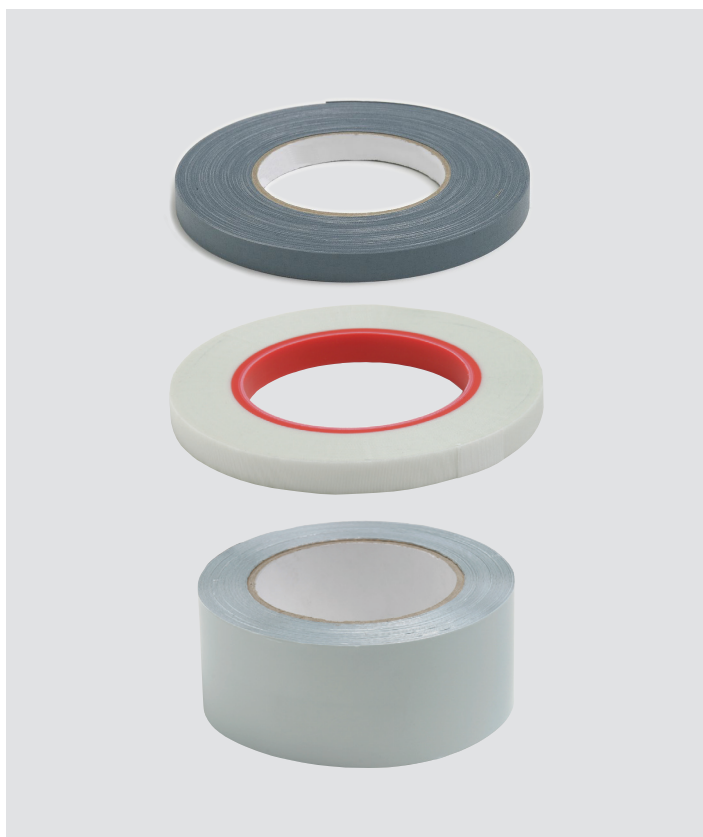
## Kabelbinder

Bezeichnung	Beschreibung	VPE	Bestellnummer
Spannzange		Stück	03-5510-0004
V2A-Kabelbinder (1.4301)	bis DN 15, Länge 127 bis 129 mm, 100 Stück	Beutel	03-6510-0211
	bis DN 40, Länge 200 bis 201 mm, 100 Stück	Beutel	03-6510-0207
	Länge 259 bis 300 mm, 100 Stück	Beutel	03-6510-0220
	bis DN 80, Länge 362 bis 370 mm, 100 Stück	Beutel	03-6510-0208
	bis DN 150, Länge 679 bis 680 mm, 100 Stück	Beutel	03-6510-0209
	bis DN 300, Länge 998 bis 1067 mm, 25 Stück	Beutel	03-6510-0210
Nylon-Kabelbinder für die Befestigung von Heizleitungen auf Drahtmatten (max. Temperatur +105 °C)	Länge 200 mm, 1000 Stück	Karton	03-6500-0015

## Befestigungsmaterial

Bezeichnung	Beschreibung	VPE	Bestellnummer
Spezialbefestigungsband mit Spannschloss, VA	für Rohrleitungsdurchmesser D = 49...127 mm	Stück	03-6510-0228
	für Rohrleitungsdurchmesser D = 44...406 mm	Stück	03-6510-0229
SpezialbStückigungsband	zum Befestigen der Montagewinkel am Rohr, Masse 55 g/m; Breite 14 mm, Länge 30 m, Kurzlängen: benötigte Länge bitte im Klartext angeben	Rolle	03-6510-0202
		Meter	03-6510-0227
Spannschloss	für Spezialbefestigungsband 14 mm, SW 8, Masse 16 g, Befestigung mit Gabelschlüssel	Stück	03-6515-0200
V2A-Spannband 3/8"	Masse 60g/m; Länge 30 m	Rolle	03-6510-0203
V2A-Spannschloss 3/8"	für V2A-Spannband 3/8", Befestigung mit Spanngerät, Masse 15 g, Karton 100 Stück	Karton	03-6515-0201
V2A-Spannband 3/4"	Masse 110 g/m; Länge 30 m	Rolle	03-6510-0204
V2A-Spannschloss 3/4"	für V2A-Spannband 3/4", fix mit Spannwerkzeug, Masse 15 g, 2 Stück je Winkel; 100 Stück je Karton	Karton	03-6515-0202
Spannwerkzeug	für V2A-Spannband	Stück	03-5510-0003
Polyesterspannband	zum Befestigen von Heizbändern an Behältern; Breite 16 mm, Temperatur bis +105 °C, Masse 20 g, benötigte Länge bitte im Klartext angeben	Meter	03-6500-0100
Spannschloss	für Polyesterspannband, Breite 16 mm, Masse 13 g	Stück	03-6515-0203
Drahtmatten	Breite 1,0 m, Länge 25 m, verzinkt, Rastermaß 12 mm	Rolle	02-2210-0002
	Breite 1,0 m, Länge 25 m, Edelstahl, Rastermaß 16 mm	Rolle	02-2210-0003
Montagedraht	D = 0,65 mm, verzinkt	Rolle	02-2310-0003
	D = 0,65 mm, Edelstahl	Rolle	02-2310-0002
Anschweißstifte	V2A (1000/Karton), Ø 2.1 mm, Länge 30 mm	Karton	02-5470-0002
Federscheiben	V2A (1000/Karton), Ø 30 mm für Anschweißstifte	Karton	02-5479-0001
	Cu verzinkt (1000/Karton), Ø 30 mm für Anschweißstifte	Karton	02-5479-0002
Abstandsbänder	EKL-Abstandsband; Edelstahl; Länge 20 m	Rolle	03-6510-0219
	EKL-Abstandsband; Edelstahl; Länge 50 m	Rolle	03-6510-0200
	EMK-Abstandsband, Edelstahl, Länge 20 m	Rolle	03-6510-0201

# Montagezubehör Klebebänder



## Aluminium Klebeband

Das Aluminium Klebeband dient zur Befestigung bzw. zum Überkleben der Heizleitung an Rohrleitungen entsprechend der Montagevorschriften. Es wird auch zur Verbesserung der Wärmeleitfähigkeit empfohlen und ist für die Beheizung von Kunststoffrohren unverzichtbar.

Das Aluminium Klebeband ist temperaturbeständig und der Klebstoff ist weichmacherfrei. Somit eignet sich dieses Klebeband optimal für den Einsatz in Verbindung mit den Heizleitungen PSB, MSB, HSB und EKL Light, EKL Medium und EKL Premium.

Das Hochtemperatur-Klebeband AT230 eignet sich zum Befestigen der Heizleitungen HSB+ und HTSB, EKL Light, EKL Medium und EKL Premium.

## Aluminium Folie

Die Aluminium Folie dient zum Abdecken der Heizleitung an Rohrleitungen, Behältern und Flächen entsprechend der Montagevorschriften.

Die Aluminium Folie ist temperaturbeständig bis max. 400°C. Die Folie eignet sich optimal für den Einsatz in Verbindung mit den BARTEC Heizleitungen.

## Gewebe Klebeband

Das Gewebe Klebeband dient zur Befestigung der Heizleitung an Rohrleitungen entsprechend der Montagevorschriften.

Das Gewebe Klebeband ist temperaturbeständig bis max. 90°C und der Klebstoff ist weichmacherfrei. Somit eignet sich dieses Klebeband optimal für den Einsatz in Verbindung mit den selbstlimitierenden Heizleitungen PSB.

## Polyester Klebeband

Das Polyester Klebeband dient zur Befestigung der Heizleitung an Rohrleitungen entsprechend der Montagevorschriften.

Das Polyester Klebeband ist temperaturbeständig bis max. 100°C, der Klebstoff ist weichmacherfrei. Somit eignet sich dieses Klebeband optimal für den Einsatz in Verbindung mit den selbstlimitierenden Heizleitungen PSB.

## Glasseide Klebeband

Das Glasseide Klebeband dient zur Befestigung der Heizleitung an Rohrleitungen entsprechend der Montagevorschriften.

Das Glasseide Klebeband ist temperaturbeständig bis max. 180°C und der Klebstoff ist weichmacherfrei. Somit eignet sich dieses Klebeband optimal für den Einsatz in Verbindung mit den Heizleitungen MSB, HSB, HSB+, HTSB und EKL Light, EKL Medium und EKL Premium.

## Auswahlhilfe Materialbedarf

Klebeband je Meter Rohrleitung, bei 5 Befestigungen pro Meter Rohr:

Rohr-Nenngröße		Rohrdurchmesser (mm)	Materialbedarf Klebeband (m)
DN	inch		
6	1/8	10,2	0,32
8	1/4	13,5	0,42
10	3/8	17,2	0,54
15	1/2	21,3	0,67
20	3/4	26,9	0,85
25	1	33,7	1,06
32	1 1/4	42,4	1,33
40	1 1/2	48,3	1,52
50	2	60,3	1,89
65	2 1/2	76,1	2,39
80	3	88,9	2,79
100	4	114,3	3,59
125	5	139,7	4,39
150	6	168,3	5,29
200	8	219,1	6,88
250	10	273,0	8,58
300	12	323,9	10,18
400	16	406,4	12,77
500	20	508,0	15,96
600	24	610,0	19,16
700	28	711,0	22,34
800	32	813,0	25,54
900	36	914,0	28,71
1000	40	1016,0	31,92

### Verarbeitungshinweise

Die Oberfläche der zu beklebenden Teile muss trocken, fettfrei und sauber sein. Ein Kennzeichen für noch nicht saubere Oberflächen kann bei Benetzung mit Wasser die Ausbildung von Wasserperlen sein. Außerdem muss der Untergrund für die Verklebung fest sein. Lose Lackschichten etc. vorher entfernen.

Die günstigste Verarbeitungstemperatur ist ca. 20°C. Verklebungen unter 10°C sollten vermieden werden. Bei zu hohen Temperaturunterschieden der zu verbindenden Teile kann Kondenswasser entstehen, das eine ordnungsgemäße Verklebung verhindert.

Das Klebeband sollte mit möglichst hohem Druck (abhängig von Werkstoff und Werkstück) aufgeklebt werden. Klebstoffe sind viskoelastisch und fließen in die Unebenheiten des Substrates.

Niedrige Soforthaftung, die sich binnen 72 Stunden erheblich steigert!

Die Endklebkraft wird nach etwa 72 Stunden Verweilzeit erreicht. Diese Zeit kann man durch angepasstes Erwärmen bei max. 70 °C verkürzen.

Eine detaillierte Beschreibung der Verwendung unserer Klebebänder finden Sie im BARTEC Design Guide unter [www.bartec.com](http://www.bartec.com).

### Lagerung

Lagerzeit aller selbstklebenden Klebebänder: max. 12 Monate kühl und trocken bei 15-25°C und relativer Luftfeuchtigkeit von 50-60%.

### Materialeigenschaften Klebebänder

Bezeichnung	AT80-164	AT150-164	AT230-164	AF-33	AF-328	FT-164	PT-164	GT-164
Trägermaterial	Aluminium	Aluminium	Aluminium	Aluminium	Aluminium	Baumwollgewebe, PE-beschichtet	Polypropylen, glasfaserverstärkt	Glasseide
Klebstoff	Acrylat, transparent	Acrylat, transparent	Polysiloxan	-	-	Gummi	Gummi	Silikon
Rollengröße Breite x Länge	50 mm 50 m/Rolle	50 mm 55 m/Rolle	50 mm 50 m/Rolle	1000 mm 10 m/Rolle	1000 mm 100 m/Rolle	12 mm 50 m/Rolle	19 mm 50 m/Rolle	11 mm 50 m/Rolle
Temperaturbereich	-55 °C bis +80 °C	-55 °C bis +150 °C	-60 °C bis +230 °C kurzzeitig (1h): +350 °C	+400 °C	+400 °C	-20 °C bis +80 °C Nicht lösbar bei +90 °C	-30 °C bis +70 °C Nicht lösbar bei +100 °C	-30 °C bis +180 °C kurzzeitig (1h): +250 °C
max. Klebkraft auf Stahl	41 N/ 100 mm	41 N/ 100 mm	40 N/ 100 mm	N/C	N/C	44 N/ 100 mm	480 N/ 100 mm	26 N/ 100 mm
Ausdehnung	4%	4%	4%	6,94% längs, 7,98% quer	6,94% längs, 7,98% quer	14%	10%	5%
Zugfestigkeit (bezogen auf die Breite)	120 N/50 mm (240 N/ 100 mm)	120 N/50 mm (240 N/ 100 mm)	110 N/50 mm (220 N/ 100 mm)			71 N/12 mm (590 N/ 100 mm)	380 N/19 mm (2 kN/ 100 mm)	194 N/11 mm (1,7 kN/ 100 mm)
Dicke	0.06 mm	0.06 mm	0.11 mm	0.05 mm	0.05 mm	0.31 mm	0.13 mm	0.18 mm
Bestell-Nr.	02-5500- 0003	02-5500- 0014	02-5500- 0043	02-2430- 0003	02-2430- 0002	02-5500- 0001	02-5500- 0005	02-5500- 0047