

Petro 3003

Guide rapide

VOLUTANK

(Sans SAFE, avec tuyau plein, avec collector drainant, avec choix de l'entreprise)

Version logicielle PYRAMIDE 2.5.x

KBA 210328

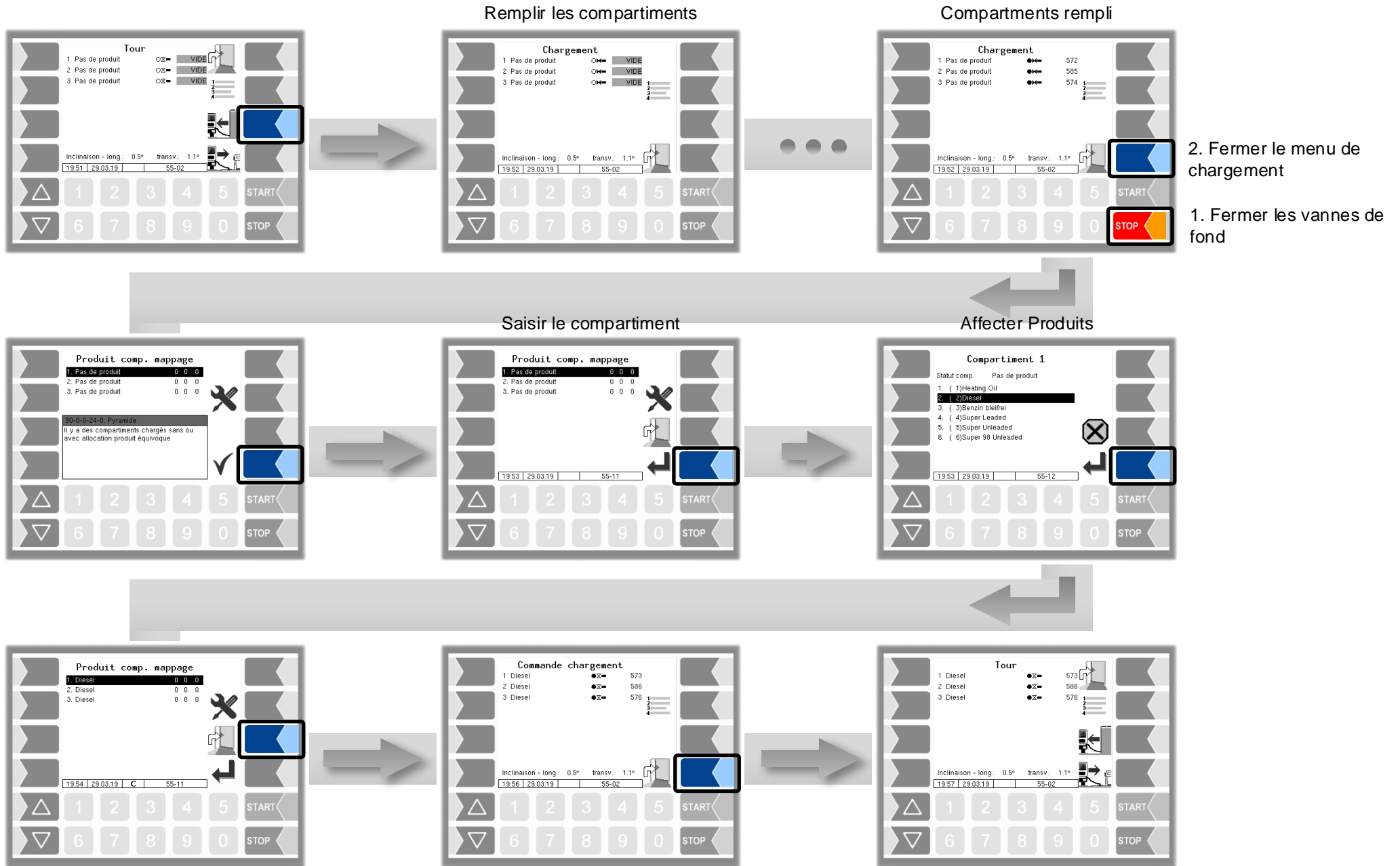
PLEASE NOTE

This document is a short version of the product operation. It must be kept in the immediate vicinity of the device so that access to it is possible at any time.

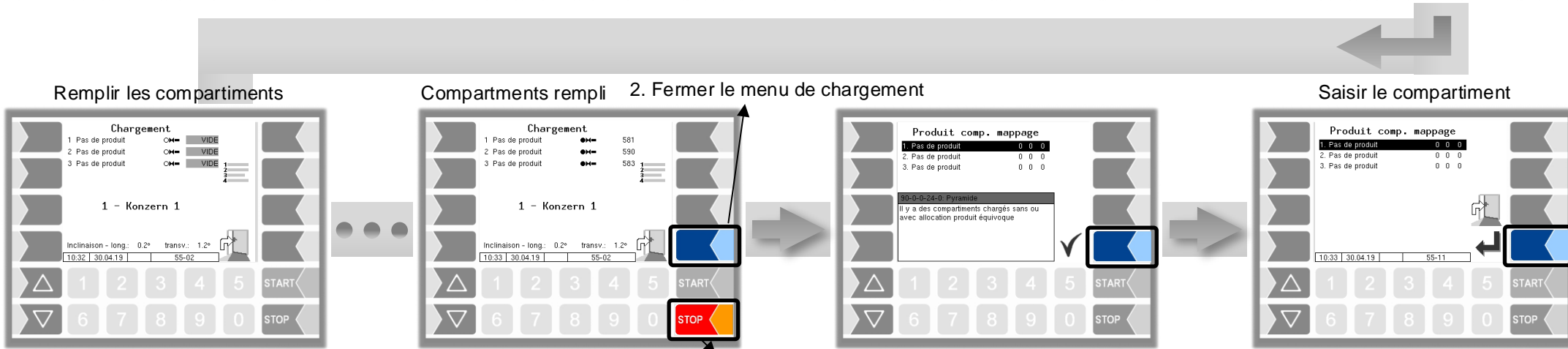
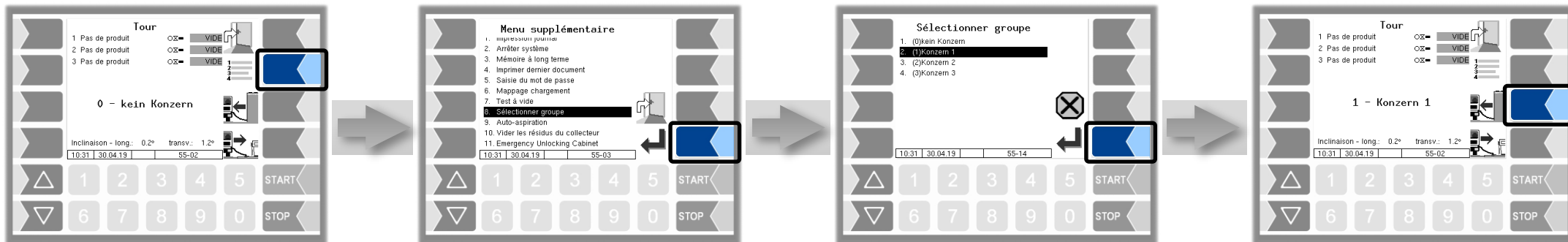
To be observed safety and more detailed instructions, see the operation manual.

The current version can be downloaded from www.bartec.de or requested from BARTEC BENKE GmbH.

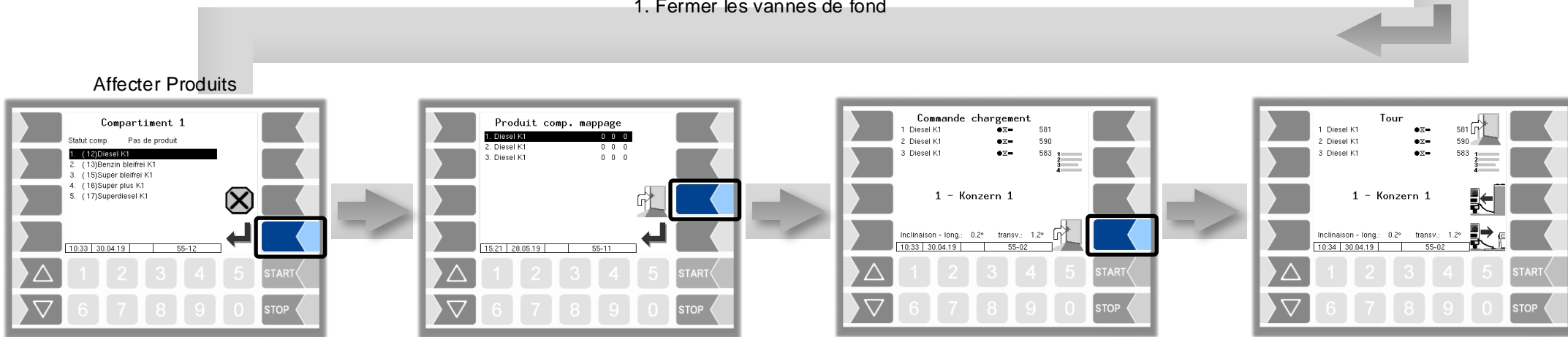
Chargement sans SAFE



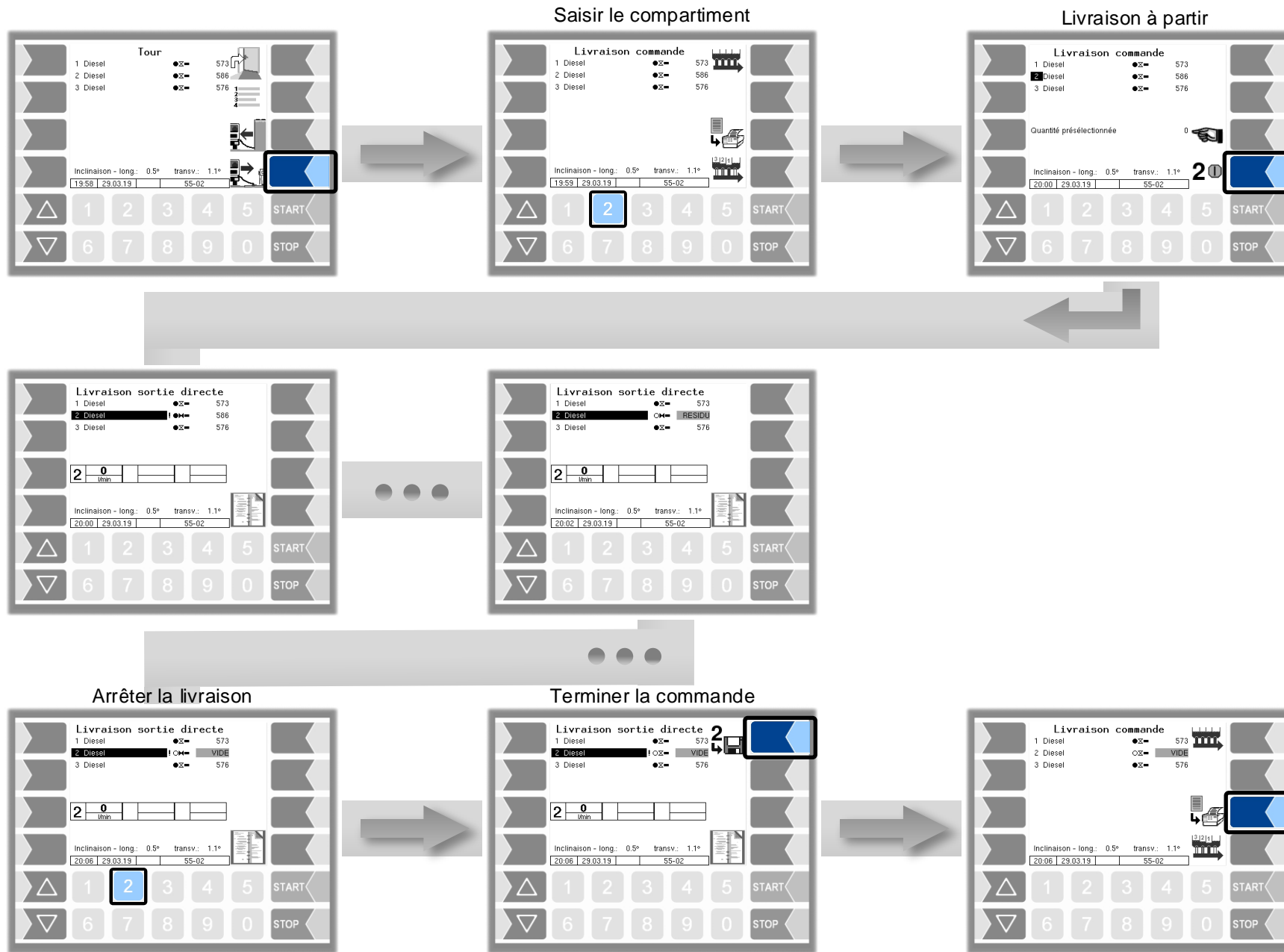
Chargement avec choix de l'entreprise



1. Fermer les vannes de fond



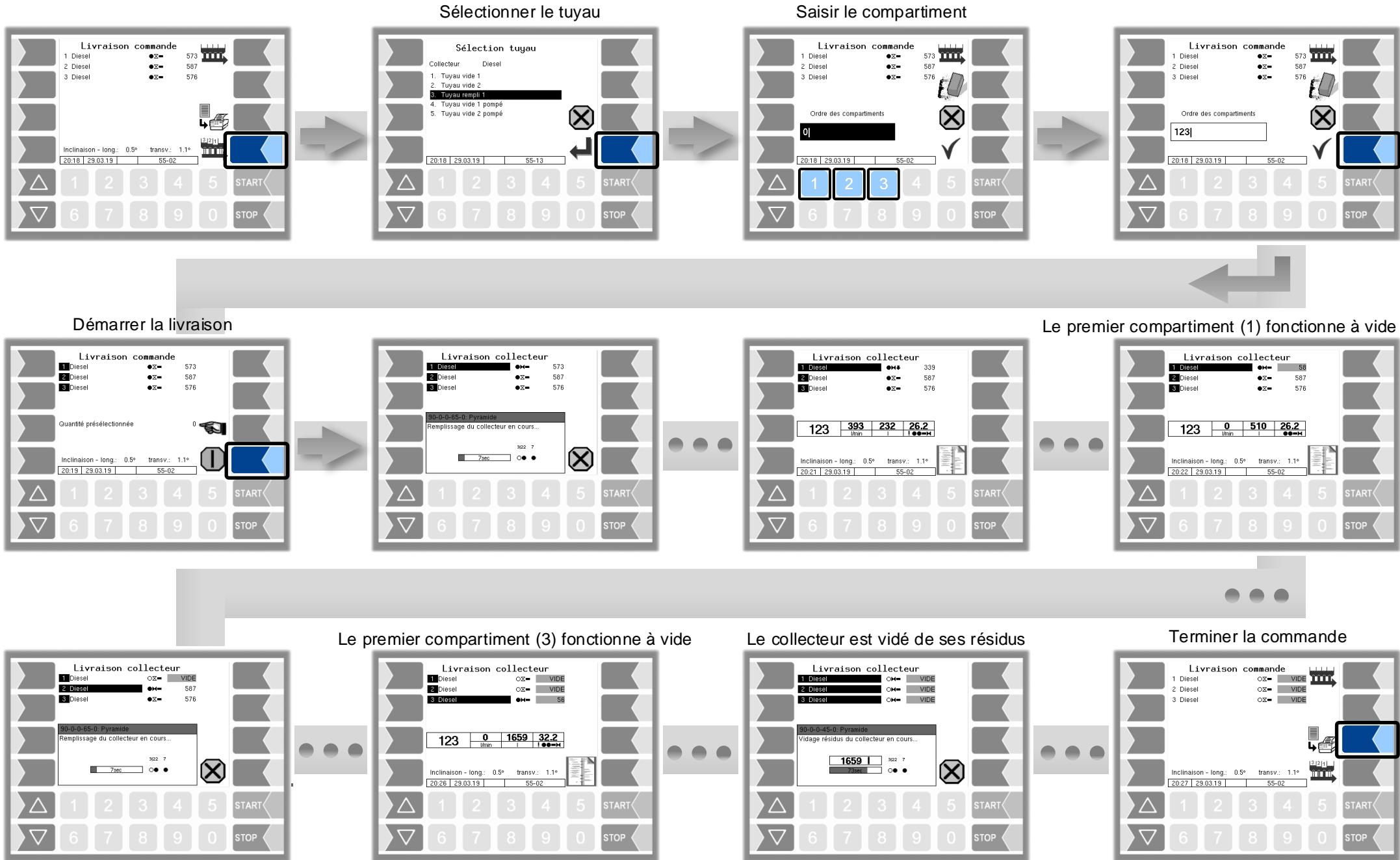
Livraison sans SAFE



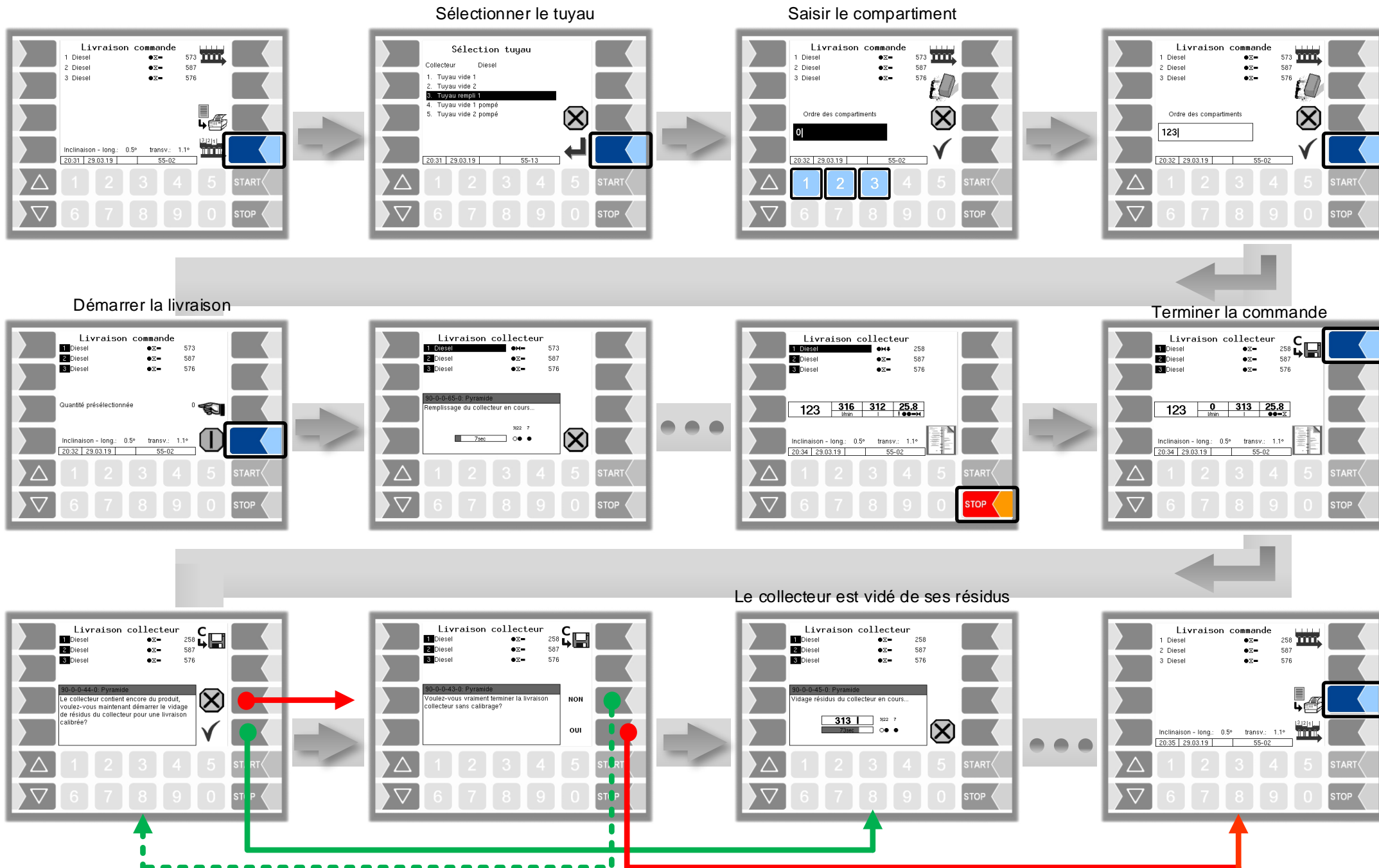
Livraison simultanée avec tuyau



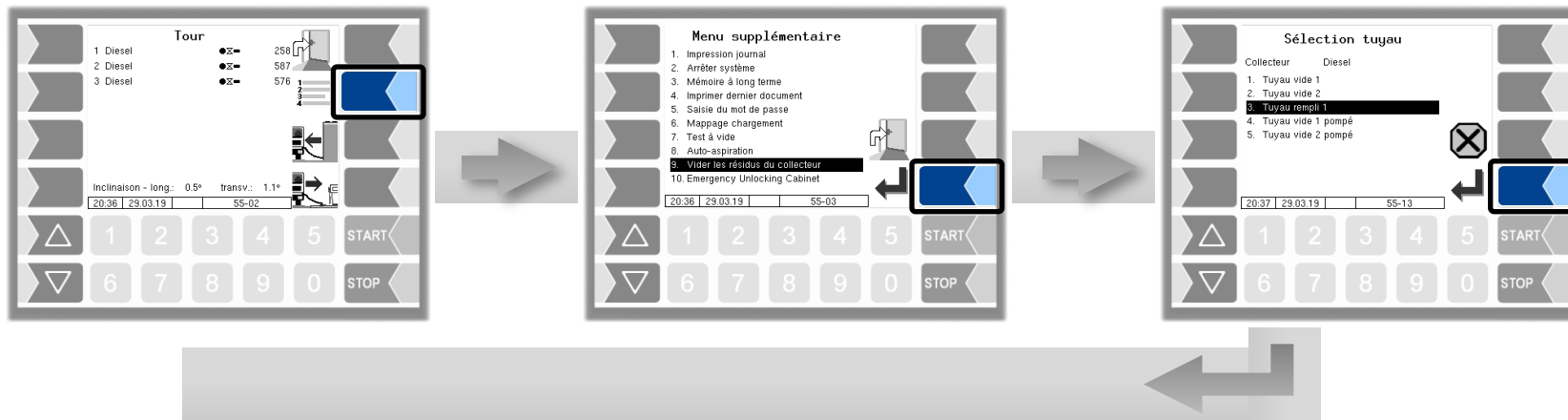
Livraison successivement avec tuyau plein



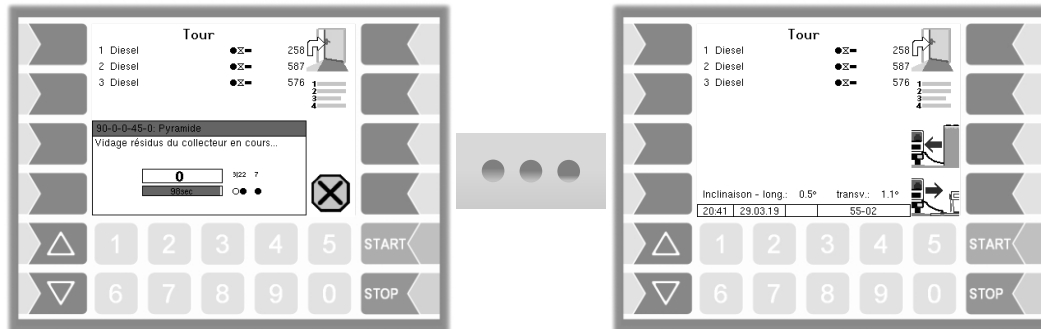
Livraison partielle



Collector drainant



Le collecteur est vidé de ses résidus



Affichage des états de fonctionnement - aperçu

Nombre de segments

Produit

Angle d'inclinaison

Tour

1 Diesel	! ● ☒	2830
2 Benzin 92	● ☒	3351
3 Super bleifrei 95	● ☒	2862

Neigung - Längs: -1.6° Quer: 0.4°

08:07
10.01.12
55-02

Symbole clignotant
Actifs anti-débordement

Capteur de quantité résiduelle	
○	pas mouillé
●	mouillé
✕	Erreur

Vanne de fond	
☒	fermée
☒	ouverte

Mesure	
—	stables
~	instables
↑	monte
↓	tombe
✕	Erreur

Kammerstatus	
VIDE	vide
RESIDU	Résiduelle Niveau n'est pas mesurable dans la gamme, Capteur de quantité résiduelle pas mouillé (temps d'écoulement n'est pas expiré).
60	Maximum possible quantité résiduelle Niveau n'est pas mesurable dans la gamme, Capteur de quantité résiduelle mouillé.
2400	Contenu de segment actuellement mesuré