

# **Petro 3003**

## **Quick Guide**

### **PAIR**

**TIGER / COMP/ CHEM/ Ex-Tiger / LPG / dostawa  
seryjna / smar**  
(Z pominięciem SAFE)

Wersja oprogramowania pair 1.20.x

KBA 210907

**PLEASE NOTE**

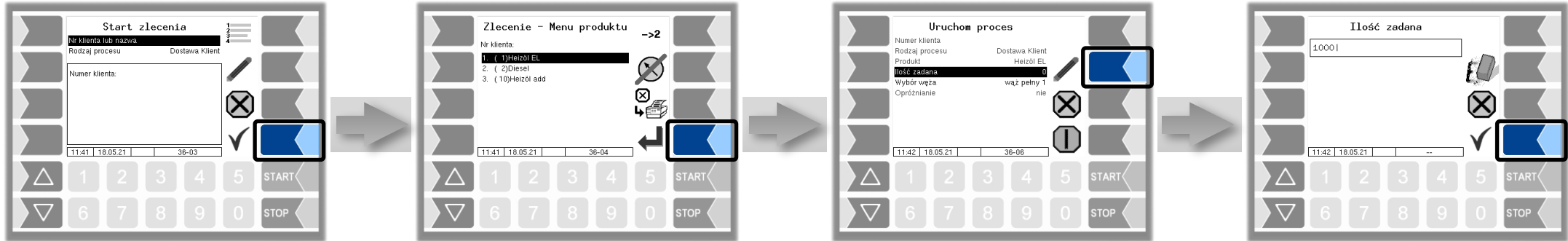
*This document is a short version of the product operation. It must be kept in the immediate vicinity of the device so that access to it is possible at any time.*

*To be observed safety and more detailed instructions, see the operation manual.*

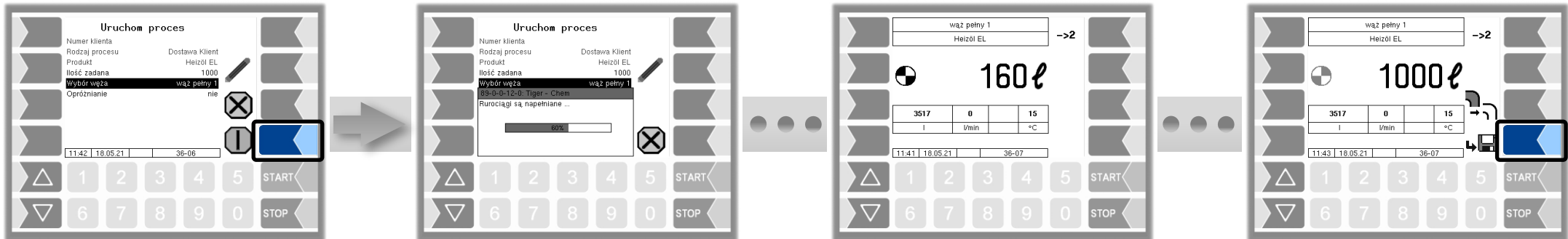
*The current version can be downloaded from [www.bartec.com](http://www.bartec.com) or requested from BARTEC BENKE GmbH.*

# Dostawa Tiger (A3) / COMP

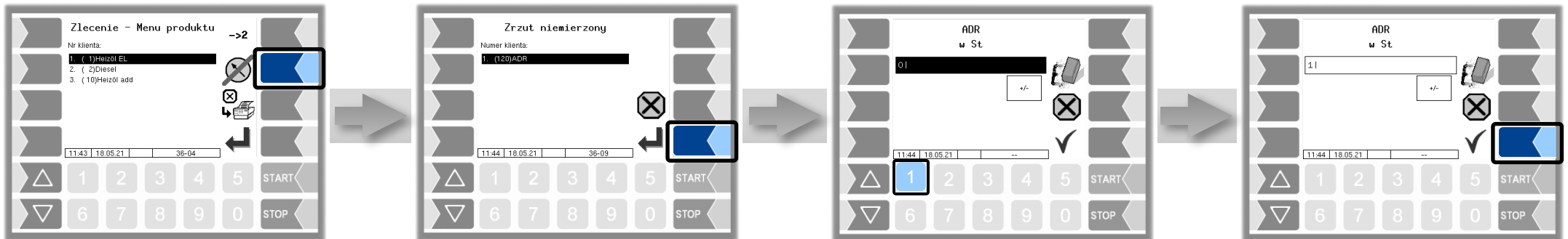
## Kolejność startowa



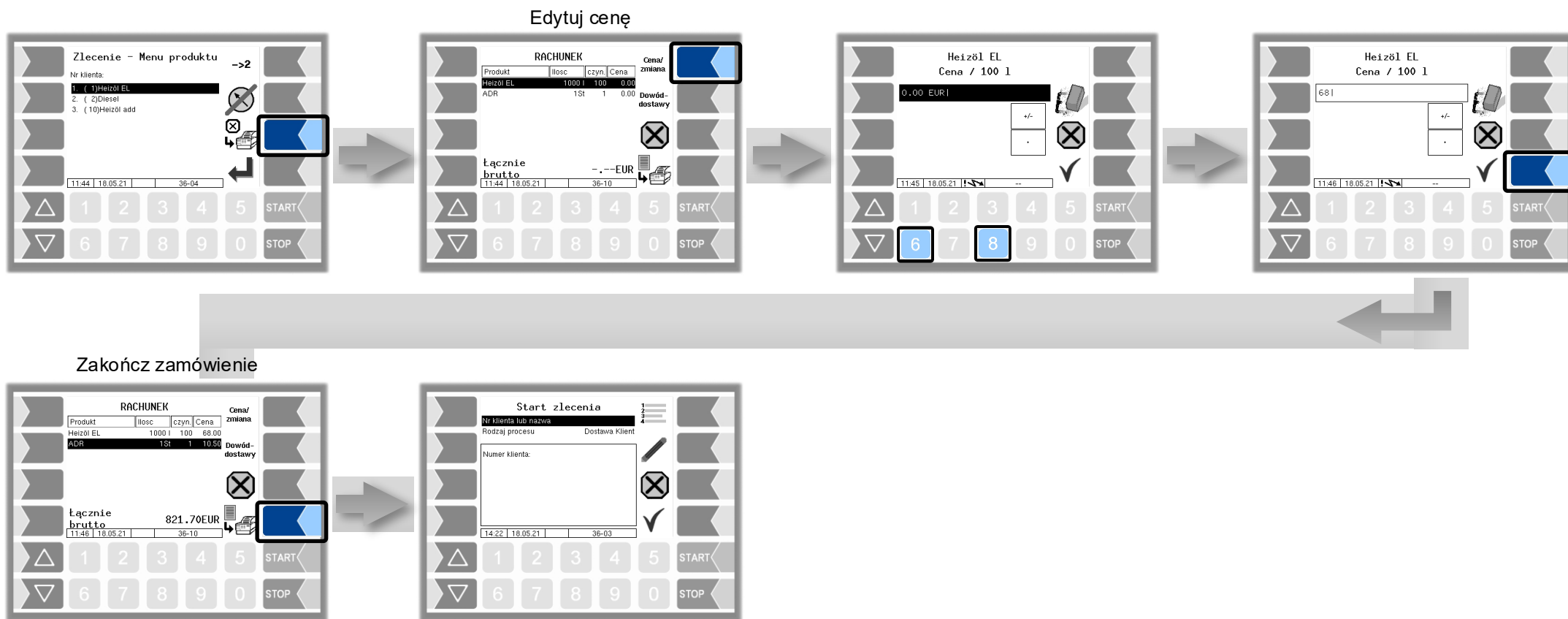
## Rozpocznij dostawę



## Niezmierzona dostawa



# Dostawa Tiger (A3) / COMP



# Dostawa CHEM

Kolejność startowa

**Start zlecenia**

Nr klienta lub nazwa  
Rodzaj procesu Dostawa Klient

Numer klienta:

17:14 | 19.05.21 | 36-03

1 2 3 4 5 START  
6 7 8 9 0 STOP

**Zlecenie - Menu produktu**

Nr klienta:  
1. (12)AdBlue

17:14 | 19.05.21 | 36-04

1 2 3 4 5 START  
6 7 8 9 0 STOP

Rozpocznij dostawę

**Uruchom proces**

Numer klienta  
Rodzaj procesu Dostawa Klient  
Produkt AdBlue  
Ilość zadana 0  
Wybór węża wąż pełny 1

17:14 | 19.05.21 | 36-06

1 2 3 4 5 START  
6 7 8 9 0 STOP

**Uruchom proces**

Numer klienta  
Rodzaj procesu Dostawa Klient  
Produkt AdBlue  
Ilość zadana 0  
Wybór węża wąż pełny 1  
89-0-12-0 Tiger - Chem  
Rurociągi są napełniane ...

8%

17:14 | 19.05.21 | 36-06

1 2 3 4 5 START  
6 7 8 9 0 STOP

Zatrzymaj dostawę

wąż pełny 1  
AdBlue

0.0ℓ

|      |      |    |
|------|------|----|
| 1388 | 0    | -- |
| l    | Umin | °C |

17:15 | 19.05.21 | 36-07

1 2 3 4 5 START  
6 7 8 9 0 STOP

wąż pełny 1  
AdBlue

33.6ℓ

|      |      |    |
|------|------|----|
| 1421 | 167  | -- |
| l    | Umin | °C |

17:15 | 19.05.21 | 36-07

1 2 3 4 5 START  
6 7 8 9 0 STOP

Kończę dostawę

wąż pełny 1  
AdBlue

110.0ℓ

|      |      |    |
|------|------|----|
| 1498 | 0    | -- |
| l    | Umin | °C |

17:16 | 19.05.21 | 36-07

1 2 3 4 5 START  
6 7 8 9 0 STOP

Zakończ zamówienie

**Zlecenie - Menu produktu**

Nr klienta:  
1. (12)AdBlue

17:16 | 19.05.21 | 36-04

1 2 3 4 5 START  
6 7 8 9 0 STOP

**Start zlecenia**

Nr klienta lub nazwa  
Rodzaj procesu Dostawa Klient

Numer klienta:

17:16 | 19.05.21 | 36-03

1 2 3 4 5 START  
6 7 8 9 0 STOP

# Dostawa Ex-Tiger (A1)

Kolejność startowa

Start zlecenia

Nr klienta lub nazwa

Rodzaj procesu Dostawa Klient

Numer klienta:

09:28 | 28.05.21 | 36-03

1 2 3 4 5 START

6 7 8 9 0 STOP

Zlecenie - Menu produktu

Nr klienta: -->2

- ( 1)Heizöl EL
- ( 2)Diesel
- ( 10)Heizöl additiviert

09:29 | 28.05.21 | 36-04

1 2 3 4 5 START

6 7 8 9 0 STOP

Rozpocznij dostawę

Uruchom proces

Numer klienta

Rodzaj procesu Dostawa Klient

Produkt Heizöl EL

Ilość zadana 0

Wybór węża wąż pusty 1

09:29 | 28.05.21 | 36-06

1 2 3 4 5 START

6 7 8 9 0 STOP

Uruchom proces

Numer klienta

Rodzaj procesu Dostawa Klient

Produkt Heizöl EL

Ilość zadana 0

Wybór węża wąż pusty 1

89-0-12-0 Tiger

Rurociągi są napemiane ...

68%

09:29 | 28.05.21 | 36-06

1 2 3 4 5 START

6 7 8 9 0 STOP

Zatrzymaj dostawę

wąż pusty 1

Heizöl EL -->2

955 €

|       |       |    |
|-------|-------|----|
| 66715 | 525   | 15 |
| l     | l/min | °C |

09:30 | 28.05.21 | 36-07

1 2 3 4 5 START

6 7 8 9 0 STOP

Kończę dostawę

wąż pusty 1

Heizöl EL -->2

1000 €

|       |       |    |
|-------|-------|----|
| 66760 | 0     | 15 |
| l     | l/min | °C |

09:31 | 28.05.21 | 36-07

1 2 3 4 5 START

6 7 8 9 0 STOP

Niezmierzona dostawa

Zlecenie - Menu produktu

Nr klienta: -->2

- ( 1)Heizöl EL
- ( 2)Diesel
- ( 10)Heizöl additiviert

09:31 | 28.05.21 | 36-04

1 2 3 4 5 START

6 7 8 9 0 STOP

Edytuj cenę

ADR

w 1

01

09:32 | 28.05.21 | --

1 2 3 4 5 START

6 7 8 9 0 STOP

ADR

w 1

11

09:32 | 28.05.21 | --

1 2 3 4 5 START

6 7 8 9 0 STOP

Zlecenie - Menu produktu

Nr klienta: -->2

- ( 1)Heizöl EL
- ( 2)Diesel
- ( 10)Heizöl additiviert

09:32 | 28.05.21 | 36-04

1 2 3 4 5 START

6 7 8 9 0 STOP

RACHUNEK

| Produkt   | Ilość | czynn | Cena | Cena/<br>zmiana |
|-----------|-------|-------|------|-----------------|
| Heizöl EL | 1000  | 100   | 0,00 |                 |
| ADR       | 11    | 1     | 0,00 |                 |

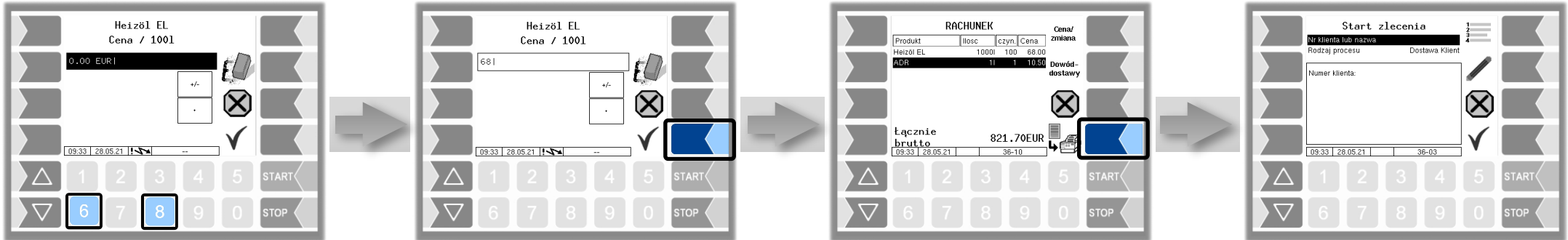
Łącznie brutto

09:32 | 28.05.21 | 36-10

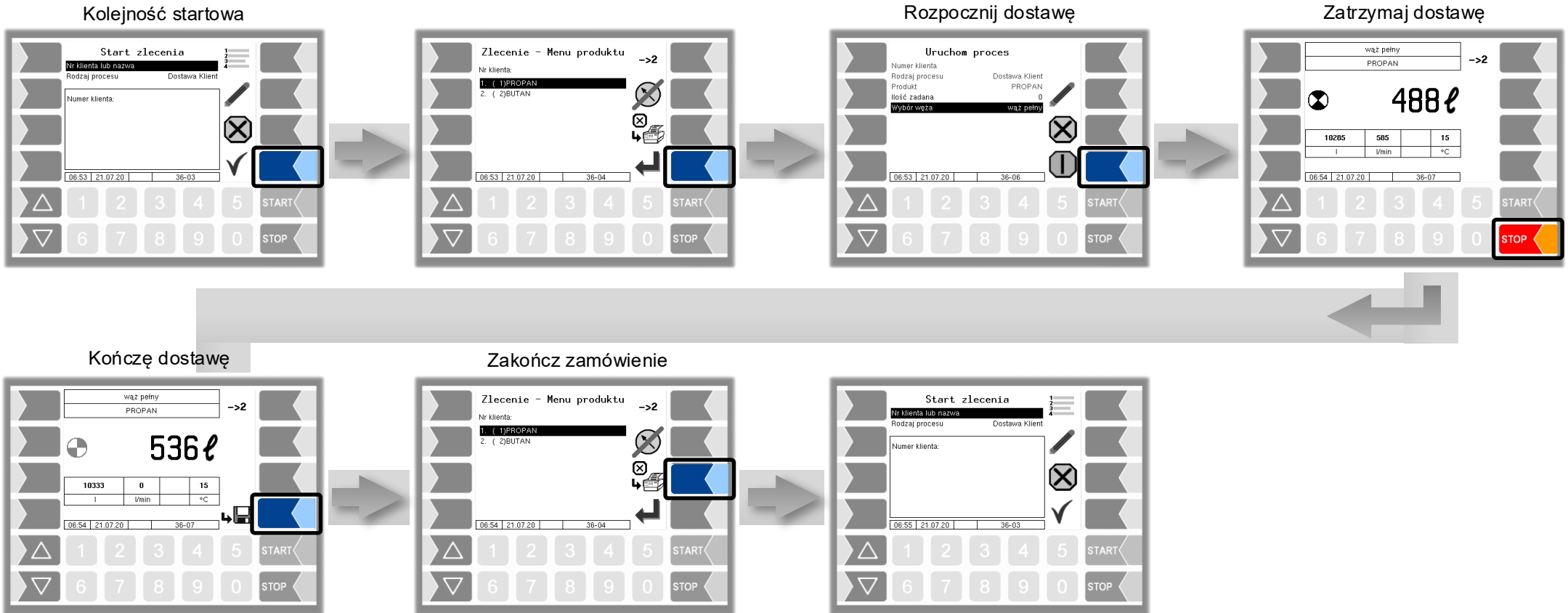
1 2 3 4 5 START

6 7 8 9 0 STOP

# Dostawa Ex-Tiger (A1)



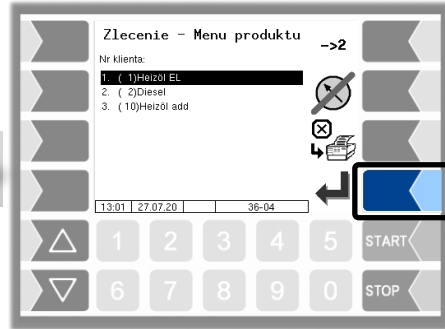
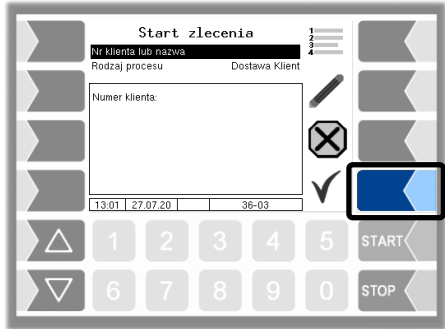
# Dostawa LPG (Wersja oprogramowania pair 1.18.x)



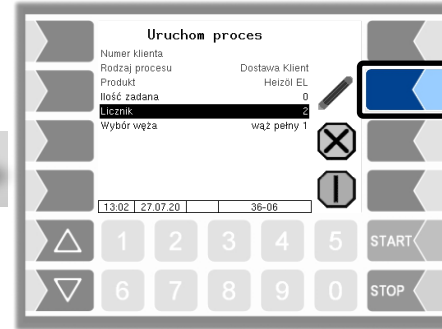


# Dostawa seryjna

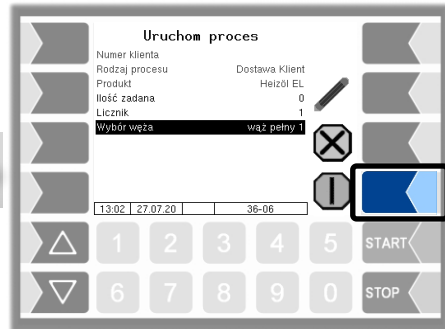
Kolejność startowa



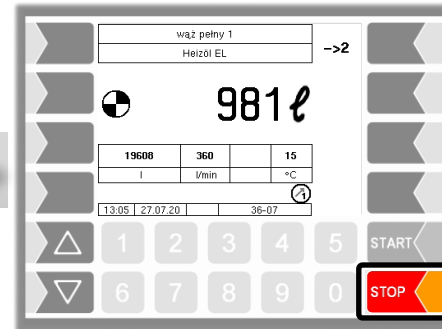
Wybierz licznik



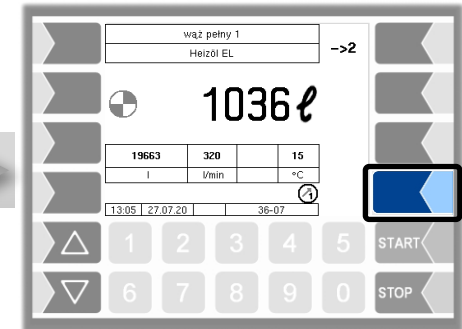
Rozpocznij dostawę



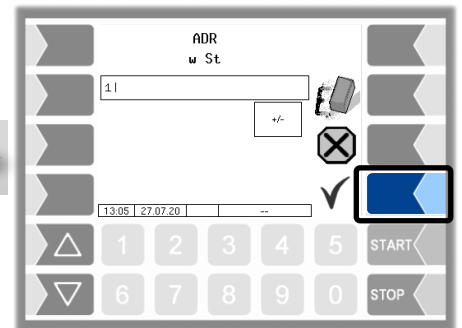
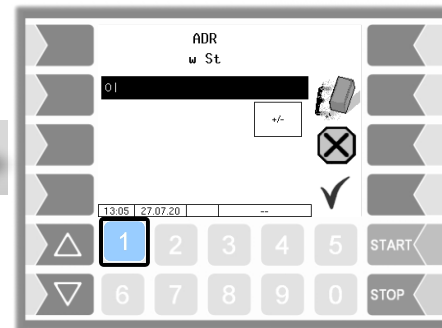
Zatrzymaj dostawę



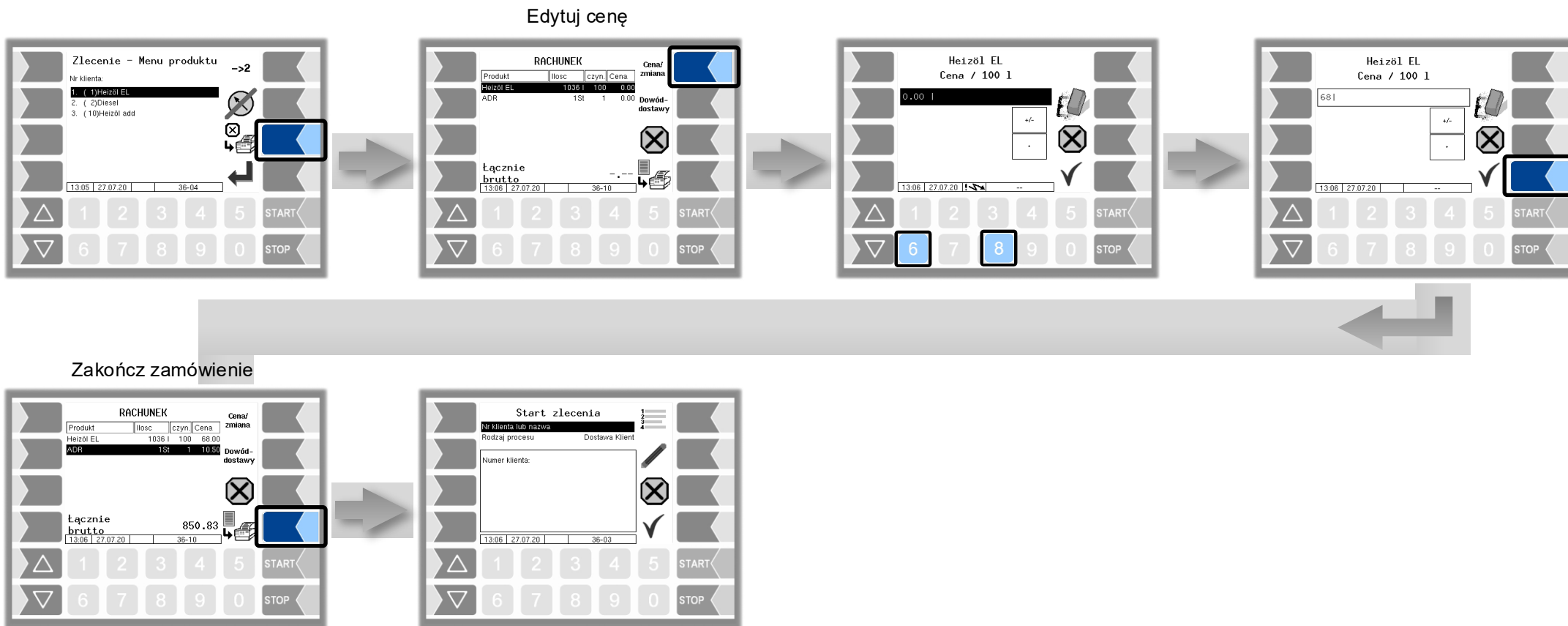
Kończę dostawę



Niezmierzona dostawa

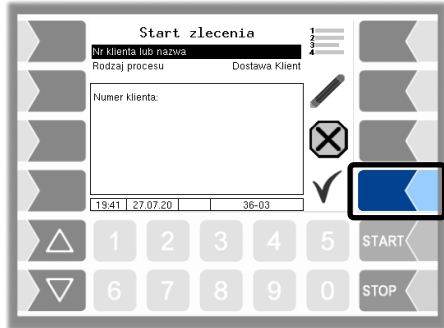


# Dostawa seryjna

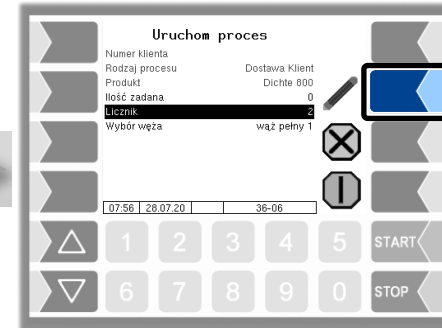
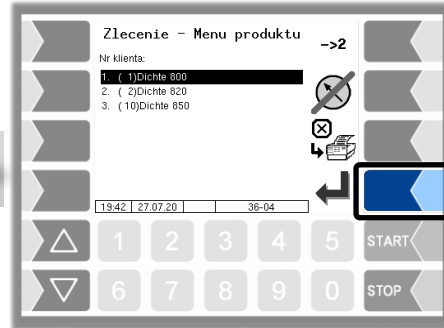


# Dostawa smar

Kolejność startowa



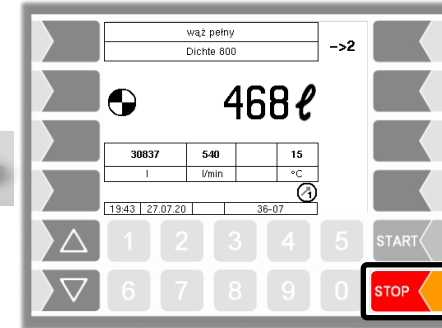
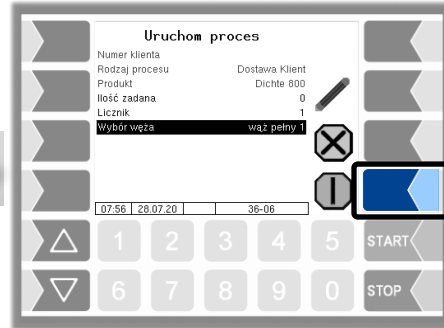
Wybierz licznik



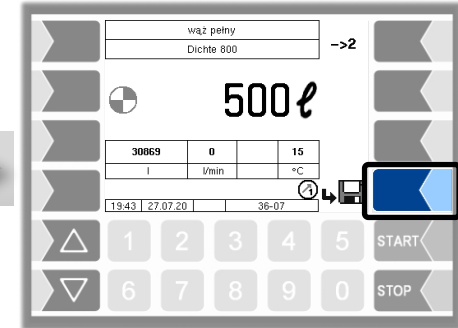
Rozpocznij dostawę



Zatrzymaj dostawę



Kończ dostawę



Zakończ zamówienie

