

TECHNISCH DATENBLATT



ISOLATEKITS ISOLATE1000 AND ISOLATE1100

Ermöglicht schnelle und einfache drahtlose Bereitstellungen für explosionsgefährdete Bereiche

Kombination von iSOLATE-CT und iSOLATE501

Geeignet für Zone 1/Division 1

Äußerst langlebiges, robustes Design mit erweitertem Temperaturbereich

Hohe Leistung bei minimalen Verlusten

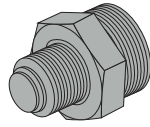
Maximieren Sie die drahtlose Verbindung Leistung mit einfaches Gerät Antennen

Einfache Antenne Installation mit N-Stecker

Sparen Sie Zeit und Geld – keine Notwendigkeit, Kabelverschraubungen zu entfernen

iSOLATE1000

Inhalt des Kits
iSOLATE-CT-01
iSOLATE-501



iSOLATE-CT



iSOLATE501

iSOLATE1100

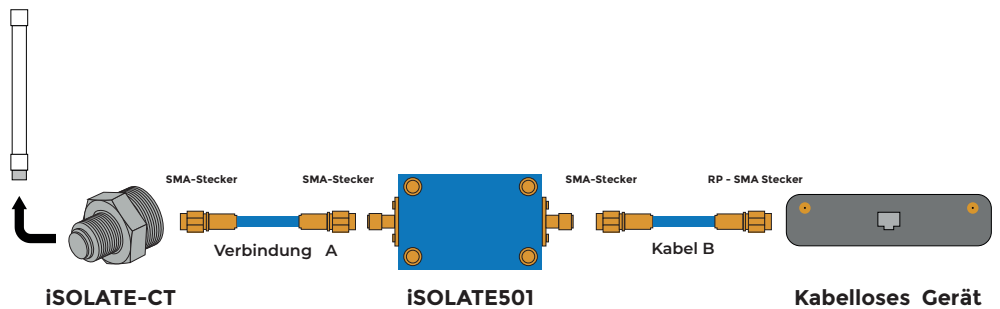
Inhalt des Kits

iSOLATE-CT-01
iSOLATE-501
Verbindung A
Kabel B
Halterung

Je nach Anforderung konfigurierbar,

Beispielkonfiguration von iSOLATE 1100

Verbindung A von iSOLATE-CT (SMA) zu iSOLATE-501 (SMA) 300-mm-Kabel Kabel B vom iSOLATE-501 (SMA) zum drahtlosen Gerät (RP SMA), 300-mm-Kabel



Optionen für Kabel B - Kabellänge zwischen iSOLATE-501 und drahtlosem Gerät

Kabel - Optionen mit 150, 300 und 500 mm verfügbar Stecker zur Verbindung mit einem drahtlosen Gerät

Optionen für Verbindung A - Verbindung zwischen iSOLATE-CT und iSOLATE-501

Direkte rechtwinklige Verbindung
Gerade Direktverbindung
Kabelanschluss - Optionen mit 150, 300 und 500 mm verfügbar

BESTELLUNG INFORMATION

iSOLATE1100 - [#1] - [#2] - [#3] - [#4]

		Menge	Bestellcode
Anschluss A - Verbindung zwischen iSOLATE-CT und iSOLATE-501	Direkte direkte Verbindung	1	SA
	R/A-Direktverbindung	1	RAC
	Kabelanschluss 150mm	1	15
	Kabelanschluss 300mm	1	30
	Kabelanschluss 500mm	1	50
OPTION 2 ANGEBEN			
Kabel B - Kabellänge Verbindung zwischen iSOLATE-501 und Wireless-Gerät	150mm	1	15
	300mm	1	30
	500mm	1	50
OPTION 3 ANGEBEN			
Stecker zur Verbindung mit einem drahtlosen Gerät	RP SMA-Stecker	1	RPSMA
	SMA Stecker	1	SMA
	N Type Stecker	1	NTY
	RP TNC Stecker	1	RPTNC
	Keiner	1	N
OPTION 4 ANGEBEN			
Halterung	Ja	1	Y
	NEIN	1	N